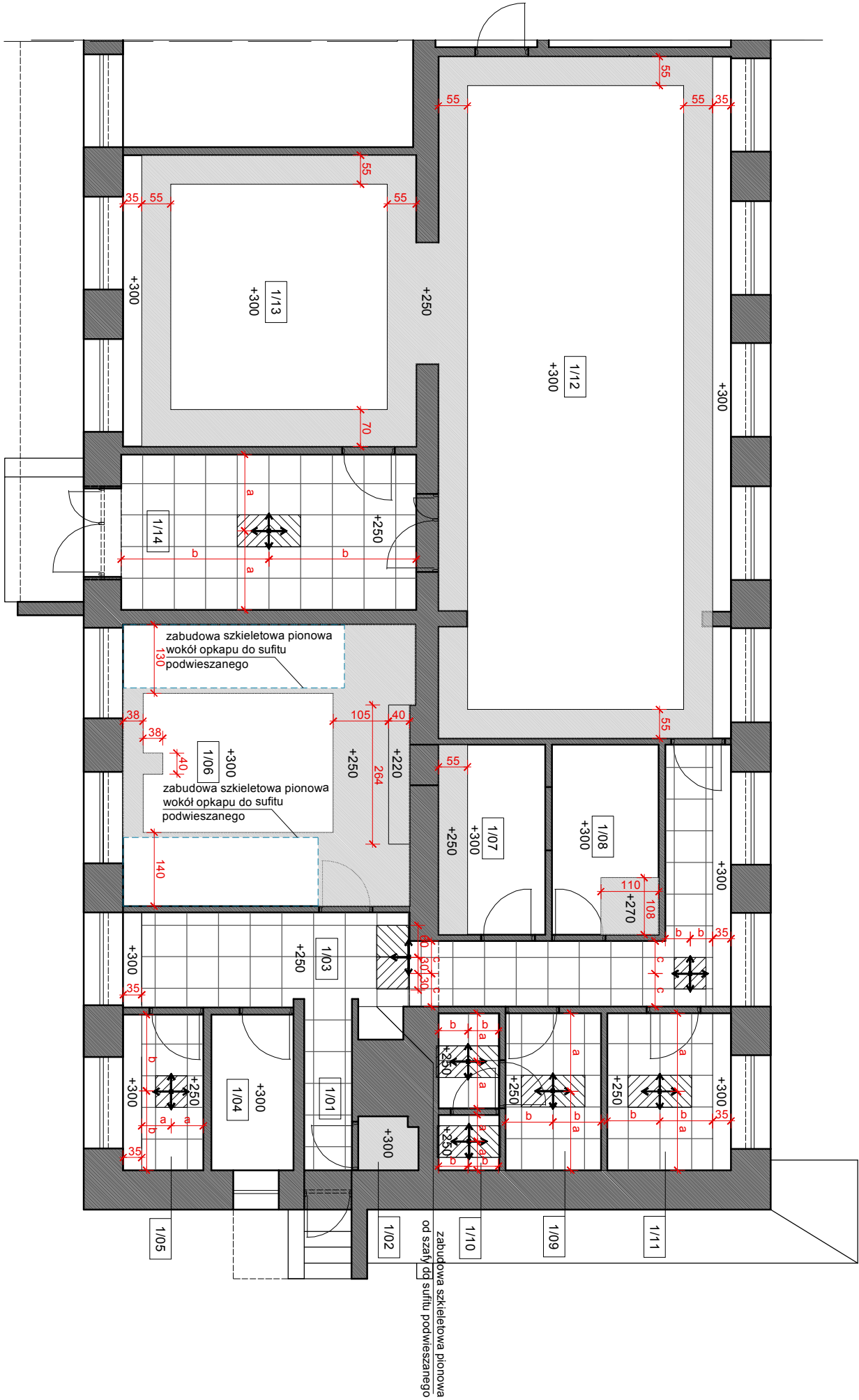
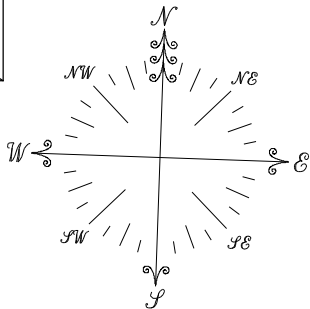
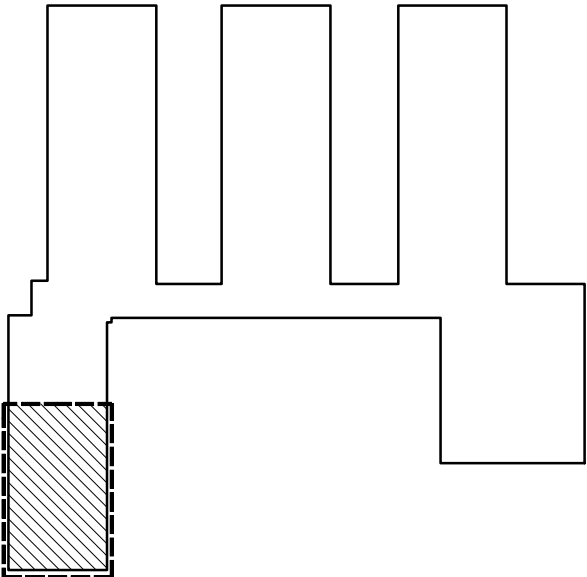


SCHEMAT



LEGENDA

SUFIT PODWIESZANY Z PŁYT G-K

SUFIT PODWIESZANY MODUŁOWY 60x60cm, PEŁNY

SUFIT TYNKOWANY

+30  
OZNACZENIE WYSOKOŚCI SUFITU PODWIESZANEGO (JEŚLI NIE OZNACZONO WYSOKOŚCI WYKONAĆ MIN. ZABUDOWĘ INSTALACJI)

POCZĄTEK UKŁADANIA KASETONÓW - NALEŻY UKŁADAC W OSIACH PRZEGROD GŁÓWNYCH TAK ABY KASETONY NIE BYŁY MNIEJSZE NIŻ 30CM (CHYBA ŻE OZNACZONO WYMIAREM INACZEJ)

PRZEGRODY ISTNIEJĄCE I PROJEKTOWANE

- UWAGA!
- Właściwości materiałowe zgodnie z opisem technicznym.
  - Przy rozmieszczeniu sufitów podwieszanych należy brać pod uwagę użytkowanie urządzeń instalacji wentylacji i opraw oświetleniowych.
  - Wymiary wynikowe rozpatrywać odrębnie dla każdego pomieszczenia.

**CAD** GAD PLAN Spółka z o.o.  
ul. Słowicza 10  
15-536 Białystok  
TEL. 506 10 90 94  
SPÓŁKA Z O.O. KONTAKT@CADPLAN.PL

PROJEKT WYKONAWCZY

inwestycji polegającej na przebudowie budynku  
w szczególności bloku żywieniowego w Szkole  
Podstawowej nr 4 położonej na dz. nr ewid. gr. 32 999/14  
przy ul. Wojska Polskiego 13 w Suwałkach

INWESTOR:

Miasto Suwałki  
ul. Mickiewicza 1, 16-400 Suwałki

PROJEKTANCI:

ARCHITEKTURA: \_\_\_\_\_ PODPISY:  
mgr inż. arch. Maciej Dybański upr. nr B4-PROJKT/75/06/2007  
mgr inż. arch. Julia Fiedorczuk upr. nr 5/PROJKT/2014 (sprawdzający)

UKŁAD SUFITÓW

SKALA: \_\_\_\_\_ NR RYSUNKU: \_\_\_\_\_  
1:100 A09a  
DATA: 20 sierpnia 2020 r. NR STRONY: \_\_\_\_\_